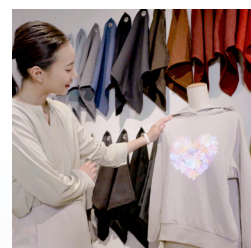
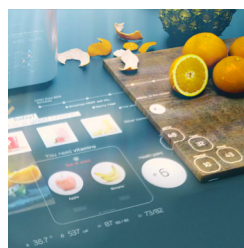


# CASIO

## プロジェクションARの世界を広げる 組込専用プロジェクションモジュール

### 組込プロジェクションソリューションのご提供

これまで10年間で培った、  
プロジェクションによる組込事例から得たノウハウと、  
進化をつづける小型プロジェクション技術を通じて  
社会へ価値をお届けいたします。



### 組込プロジェクションアプリケーション例

- ◎ 製造現場での作業支援ガイド
- ◎ ロボットピッキング
- ◎ 公共空間での行動支援ガイド
- ◎ リテールでのARカタログ
- ◎ バーチャル空間(空間拡張)
- ◎ 調理支援ガイド



カシオ製  
プロジェクション  
モジュール

お客様の  
システム・ソリューション

貴社に応じた活用提案をさせていただきます。  
お気軽にお問い合わせください。

明るさ 2000lm A5サイズ 約 1.0kg

フィルターレスの防塵設計

長寿命レーザー&LEDハイブリッド光源

クイック点灯/クイック消灯

360° 設置姿勢フリー

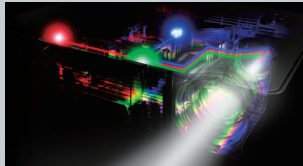
周辺機器との連携対応

その他産業用途に応じた機能搭載

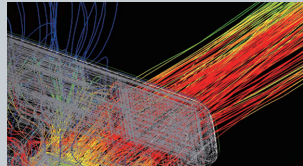
組込専用プロジェクションモジュール **LH-200**



# LH-200を生み出すカシオの小型プロジェクション技術



カシオ独自の  
ハイブリッド光源



省スペース化を実現する  
光学設計／冷却設計



高精度組立を実現する  
山形カシオ製造技術

## 外形寸法と各部について



### 同梱物

フォーカス/ズーム固定クリップ



### オプション

ワイヤレスリモコン

YT-161 オープン価格  
JANコード: 4549526802157



## 基本仕様

明るさ*1	2000ルーメン
解像度	1,024,000画素 (1,280×800)
投映方式	1chip DLP®方式
投映レンズ 明るさ:F、焦点距離:f	光学1.2倍ズーム (手動) F:2.34~2.55、f:16.8~20.4
オフセット	33%
スローレシオ	1.18-1.45:1
映像入力	HDMI×1 (Type-A)
音声出力	非搭載
外部通信	対応
電源	ACアダプター (AC100V・50/60Hz) ・120W*1*4
質量*2	約1.0kg
外形寸法*3 (W×H×D)	215×43×152mm

\*1 ブライトモードがオンのとき。 \*2 ACアダプター、付属品含まず。 \*3 突起部、付属品含まず。

\*4 最大130W (カラーモード:各種エンハンスモード選択時)

### 安全上のご注意

正しく安全にお使いいただくため、ご使用前に必ず取扱説明書をお読みください。

●このカタログの内容は、2021年8月現在のものです。●改良のため仕様および、外観の一部を変更する可能性があります。●量産採用の際には、正式納入仕様書の取り交わしをお願いします。●弊社の許諾を得ることなく、本製品に対し分解や分析などのリバースエンジニアリングを行わないでください。■DLP、DLP×タリオン・ロゴは、米国テキサス・インスツルメンツ社の登録商標です。■HDMI、HDMIロゴ、およびHigh-Definition Multimedia InterfaceはHDMI Licensing Administrator, Inc.の商標または登録商標です。■本カタログに記載されている社名および商品名は、各社の商標または登録商標です。

## カシオ計算機株式会社

〒151-8543 東京都渋谷区本町1-6-2

製品情報

<https://web.casio.jp/projector/sp/builtin/>

